

# НОВЫЕ ГОРИЗОНТЫ

жилой квартал

Воплощение идеи современной жизни  
в комфортных городских условиях и  
непосредственном соседстве с природой.





Первая очередь жилого комплекса — разноуровневый жилой дом высотой от 12 до 17 этажей, возводимый в рамках первого этапа строительства. В нём будет расположено 914 квартир общей площадью свыше 33 000 м<sup>2</sup>. Для владельцев автомобилей предусмотрен подземный паркинг на 226 машиномест, а также большая и удобная гостевая парковка. Часть первых этажей займут предприятия сферы услуг.

## О ПРОЕКТЕ

Проект комплексной застройки «Новые горизонты» возводится в ближайшем пригороде Санкт-Петербурга — микрорайоне Бугры, прилегающем к северной части города. Общая площадь территории застройки составит 404 530 квадратных метров.

«Новые горизонты» отвечает самым высоким современным стандартам каче-

ства, формируя новую, комфортную среду проживания. Жилой квартал включает в себя строительство кирпично-монолитных домов общей площадью квартир более 450 000 м<sup>2</sup>. Все корпуса будут построены в едином архитектурном стиле. Помимо жилых домов в границах квартала будут построены наиболее значимые элементы инфраструктуры: сред-

необразовательная школа, три детских сада, встроенные коммерческие помещения. Для удобства автомобилистов предусмотрены паркинги общей вместимостью свыше 4000 машиномест, а также гостевые парковочные зоны.



Архитектурные акценты здания представлены ритмом балконов и лоджий, а так же цветными вставками из лицевого кирпича. Балконы и лоджии здания остеклены.

Для придания наибольшей архитектурной выразительности использовано двухцветное решение из кирпича. Первый этаж облицован искусственным

камнем. По длине здания сохранен единый ритм разбивки фасада полосами по горизонтали и прямоугольными вставками по вертикали, с постоянным шагом оконных проемов.

Планировки квартир выполнены с учетом принципов функционального зонирования.

В корпусе представлено 914 квартир в том числе:

Студии: **24,64 – 26,54 м<sup>2</sup>**

Однокомнатные: **32,14 – 43,76 м<sup>2</sup>**

Двухкомнатные: **50,3 – 63,67 м<sup>2</sup>**

## АРХИТЕКТУРНАЯ КОНЦЕПЦИЯ



## ТРАНСПОРТНАЯ ДОСТУПНОСТЬ

Жилой квартал «Новые горизонты» возводится в районе с развитым транспортным сообщением.

Выезд на кольцевую автодорогу, непосредственная близость таких транспортных магистралей, как проспект Культуры и проспект Энгельса, сделают быстрым и удобным перемещение во все районы города.

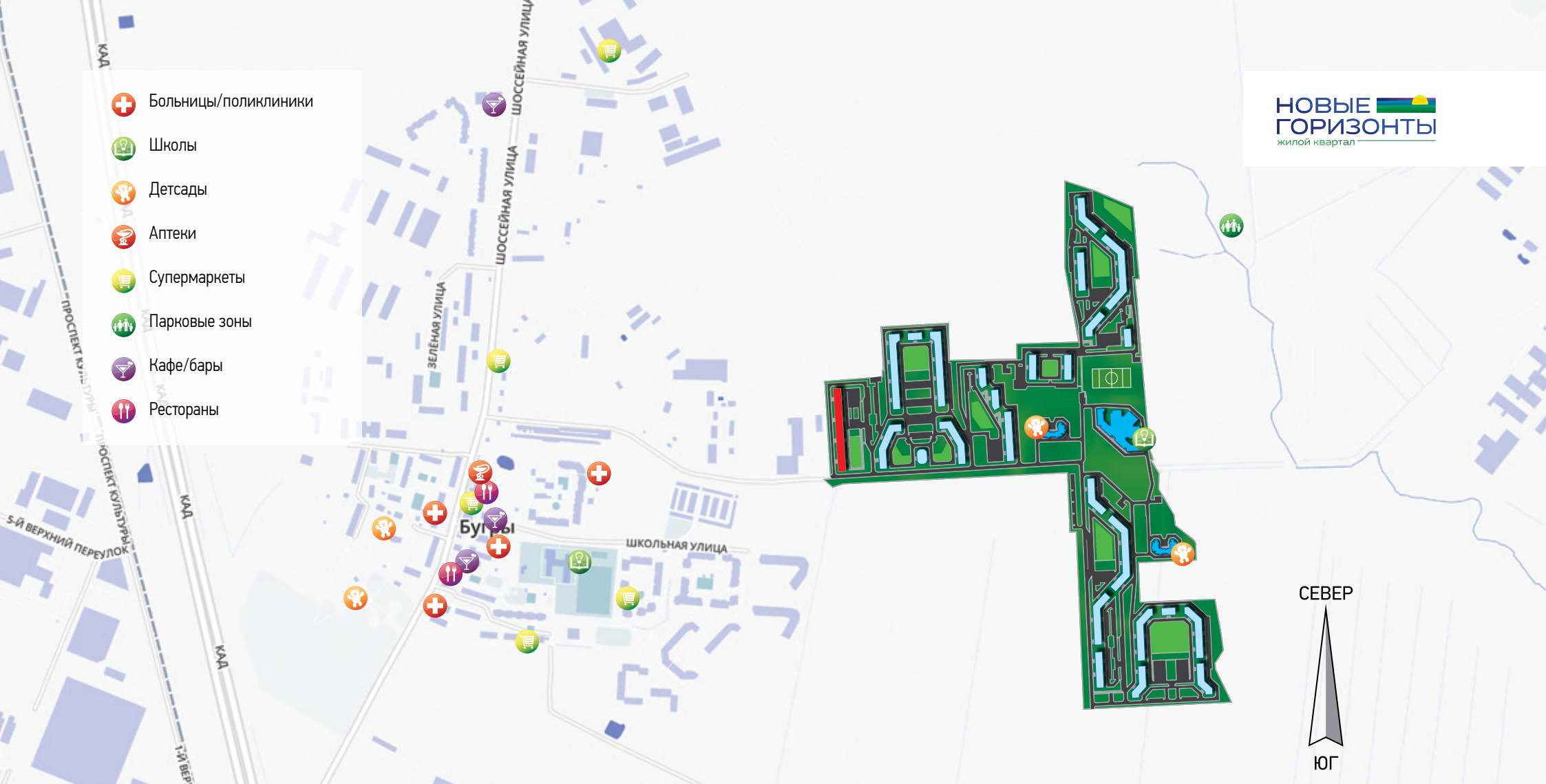
Всего в 15-минутной транспортной доступности находятся сразу четыре станции метрополитена: «Парнас», «Проспект Просвещения», «Гражданский проспект» и «Девяткино». Рядом располагаются остановки общественного транспорта, а также рейсовых маршрутных такси. Одним из достоинств будущего жилого комплекса можно выделить

удобный выезд в направлении хорошо известных петербуржцам и жителям Ленинградской области загородных курортов «Охта-парк» и «Северный склон».

Ипотечное кредитование:

 **БАНК  
САНКТ-ПЕТЕРБУРГ**

ОАО «БАНК «САНКТ-ПЕТЕРБУРГ» Ген. лиц. Банка России №36 от 19. 09. 1997 г.



Микрорайон Бугры является одной из самых динамично развивающихся территорий. Благодаря наличию собственной торговой и социальной инфраструктуры ЖК «Новые горизонты» представляет собой благоприятное место для комфортной жизни. Социальная инфраструктура комплекса включает два детских сада на 775 мест

и общеобразовательную школу, рассчитанную на 1 375 учащихся. В пешеходной доступности расположены действующие «Бугровская средняя школа» и детский сад №35. Возле жилого квартала есть все необходимое для повседневной жизни и отдыха всей семьей: гипермаркеты, продуктовые и строительные магазины, салоны

красоты, кафе, горнолыжные курорты. Всего в 10 минутах езды находятся торгово-развлекательные комплексы «Мега-Парнас» и «Северный Молл», что позволит жителям с комфортом совершать все необходимые покупки. Часть первых этажей займут коммерческие помещения, в которых разместятся предприятия сферы услуг.

## ИНФРАСТРУКТУРА



## БЛАГОУСТРОЙСТВО

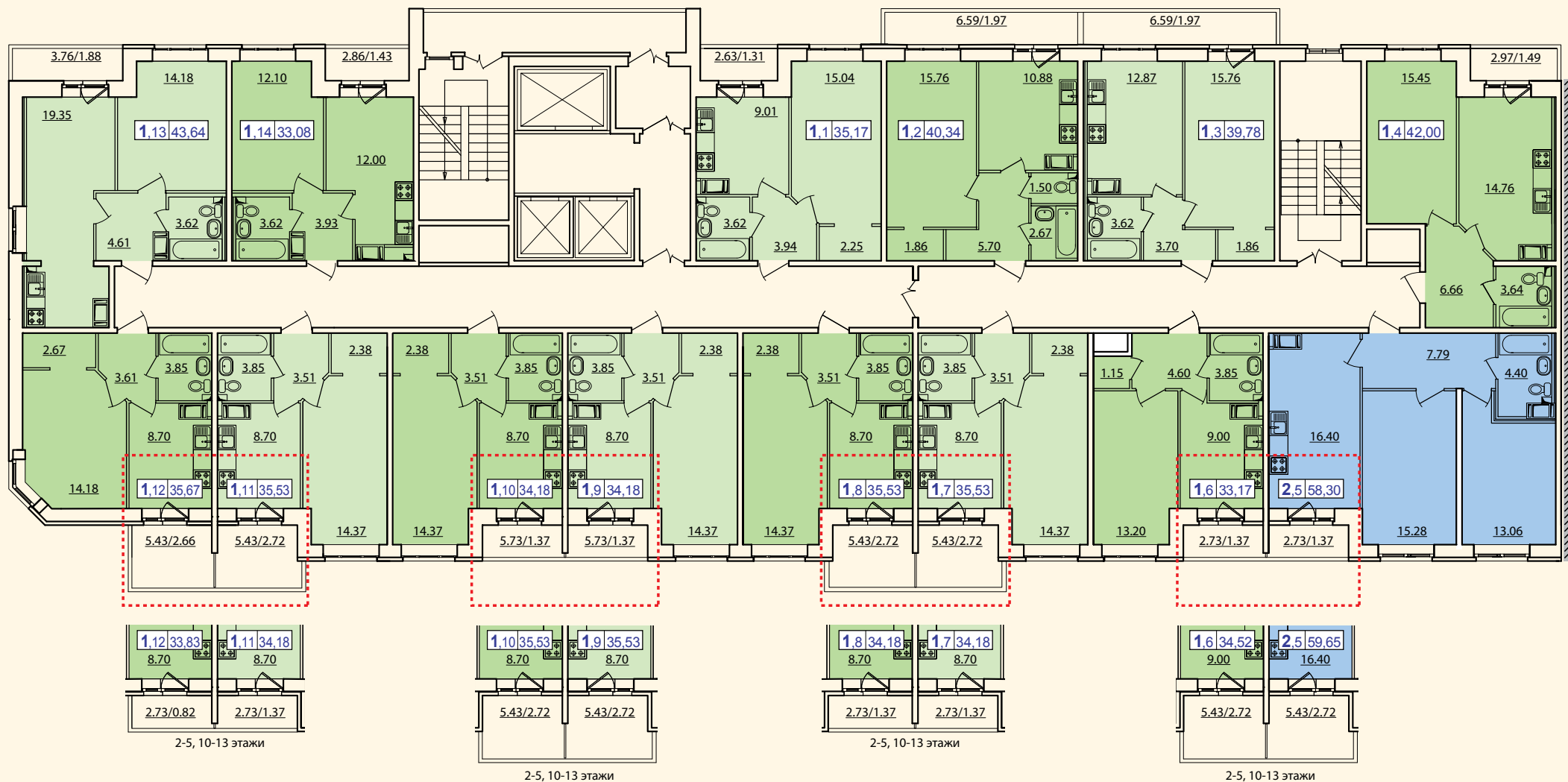
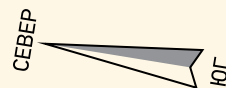
Комплексное благоустройство ЖК «Новые горизонты» предусматривает организацию сети пешеходных зон, внутриквартальных проездов и озеленение территории. Внутри комплекса разместятся ухоженные дворы со спортивными и детскими игровыми площадками, для автолюбителей выделены просторные парковочные зоны. Вся прилегаю-

щая территория будет облагорожена зелеными насаждениями. Расположение домов спланировано таким образом, чтобы изолировать будущих жителей от шума и суеты. Открытые стоянки удалены от жилой застройки. Игровые площадки для детей, места отдыха для взрослых, а также парковочные зоны изолируются живыми изгоро-

дами из кустарников. Внутри территории комплекса будут расположены рекреационные зоны. В каждом дворе будут построены детские и спортивные площадки с установленными уличными тренажерами.

# СЕКЦИЯ 1

17 этажей



1 секция 2 секция 3 секция 4 секция

1-комнатные квартиры  
2-комнатные квартиры

2.2 57,33 — Общая площадь  
Количество комнат . Тип квартиры



## КУРОРТЫ ЗОНЫ ОТДЫХА ПРИРОДА

Важным преимуществом новостроек в Буграх являются отличные возможности для качественного отдыха. В окрестностях расположено много разнообразных красивых озёр с травяными и песчаными пляжами. В том числе любимые места летнего отдыха петербуржцев — Кавголовские озера и озеро Хелоярви. Кроме того, в районе обустроена об-

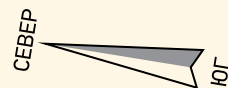
ширная туристическая инфраструктура. Одни из самых популярных загородных курортов Ленинградской области — «Охта-парк» и «Северный склон» — расположены всего в 20 минут езды от «Новых горизонтов». На территории курортов оборудованы теннисные корты, волейбольные площадки, футбольное поле, площадки для бадминтона и гор-

нолыжные склоны. Для любителей лыжных прогулок подготовлены трассы в сосновом лесу. В 10 минутах езды находится крупный теннисный клуб «Бугры».



# СЕКЦИИ 2,3

17 этажей



1 секция 2 секция 3 секция 4 секция

1-комнатные квартиры  
2-комнатные квартиры

2.2 57,33 — Общая площадь

└ Количество комнат . Тип квартиры



Концепция строительства домов жилого комплекса имеет единые стандарты технического оснащения, разработанные ГК «ЦДС» под брендом «БК Стандарт». Базовый Комфорт.

Предусмотрены мероприятия для доступа маломобильных групп населения, системы управления и диспетчеризации жилого дома и подземной автосто-

янки. В функции системы входит сбор и обработка информации от инженерного оборудования, телеуправление удаленными объектами, обеспечение диспетчерской связи. Комплекс позволяет осуществить сбор информации от аварийных и охранных датчиков.

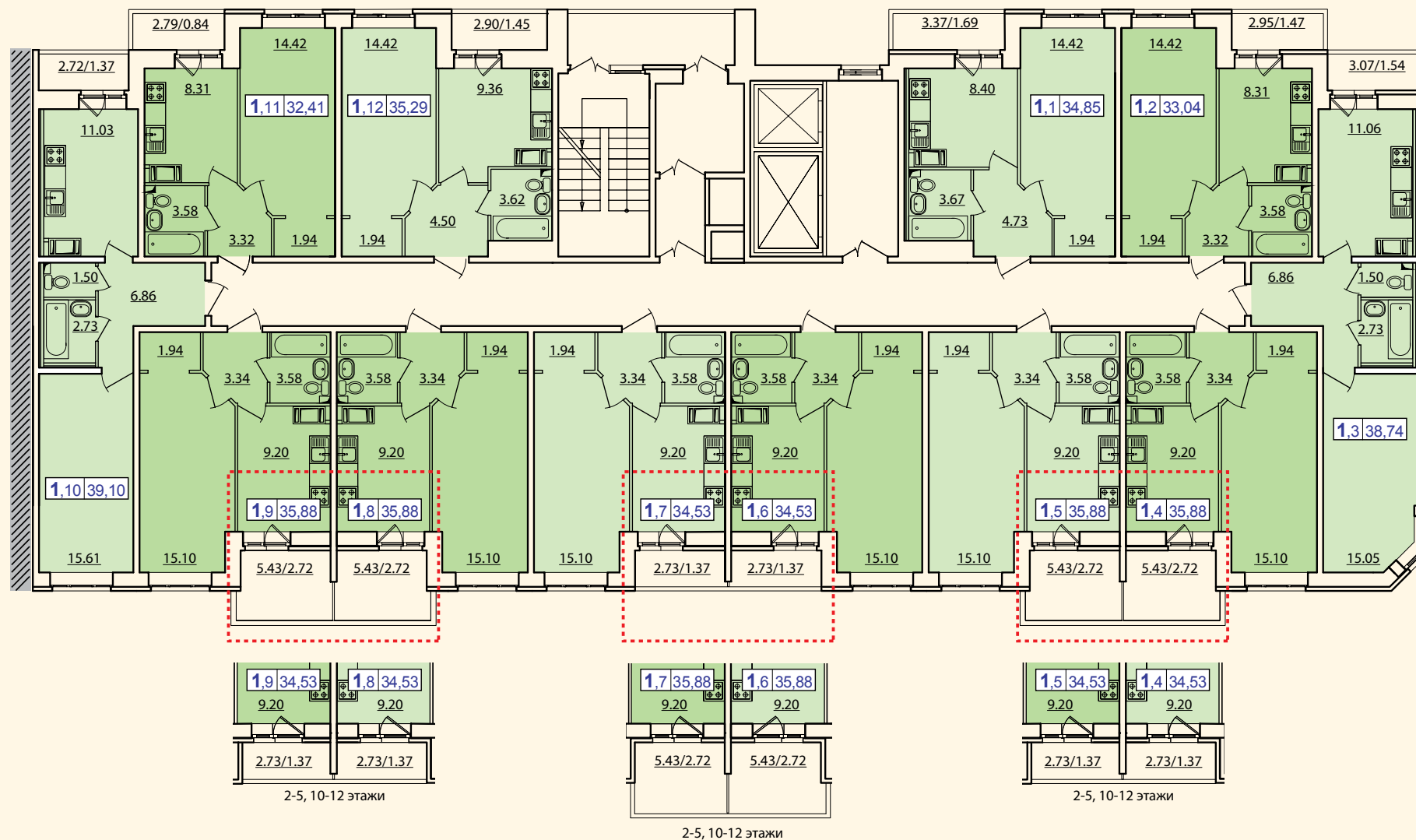
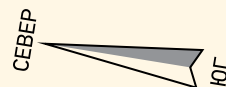
На территории подземной автостоянки предусмотрена система видеонаблю-

дения и помещение для охраны. В каждую квартиру проложен кабель для возможности установки видеодомофона.

Служба консьержей и круглосуточная охрана подземного паркинга обеспечат безопасность будущих жильцов.

# СЕКЦИЯ 4

12 этажей



1 секция 2 секция 3 секция 4 секция

1-комнатные квартиры  
2-комнатные квартиры

2.2 57,33 — Общая площадь

Количество комнат . Тип квартиры

# «БК-Стандарт». Базовый Комфорт

Разработанное по индивидуальному проекту остекление балконов и лоджий.

Установка металлопластиковых оконных блоков с двойным остеклением, из высококачественного профиля, установка водоотливов, фурнитуры, обязательного встроенного клапана для микропроветривания.

Монтаж металлопластиковых или пенопропиленовых труб.

Установка фильтров грубой очистки горячего и холодного водоснабжения в водомерных узлах, установка обратных клапанов на узлах обвязки водосчетчиков.


Организация домофонной связи

Установка радиаторов отопления с возможностью установки терморегулятора. Устройство лучевой (скрытой) системы отопления.

Установка качественной входной металлической двери.

Устройство цементно-песчаной стяжки полов в квартирах полусухим методом, при помощи современной немецкой техники Brinkmann estrich с использованием фиброволокна.

Установка датчиков АППЗ.



Отделка входных групп первого этажа и лифтовых холлов по индивидуальным дизайн-проектам (полы – плитка керамогранит, стены – плитка керамогранит, потолок – покраска).

Установка металлических (противопожарных) дверей с доводчиком в лифтовых холлах.

Выделение отдельного помещения под диспетчерскую.

Лифты импортного производства повышенной комфортности.



Установка металлических дверей с доводчиком на переходном балконе.

Отделка общих коридоров (все этажи: полы – плитка керамогранит, стены – шагрень, потолок – покраска).

Весь комплекс работ по благоустройству придомовой территории с установкой малых архитектурных форм.

Спортивные площадки с уличными спортивными тренажёрами.

Зонирование придомовых территорий ЖК выполнено таким образом, чтобы обеспечить максимально комфортный отдых и досуг.

Подземный паркинг

Отделка фасада цокольного этажа декоративным камнем.

Гостевые парковочные зоны.

Для заметок:

Микрорайон Бугры расположен в центральной части Всеволожского района, непосредственно примыкающей к северной границе Санкт-Петербурга, у пересечения кольцевой автомобильной дороги и проспекта Культуры. Топоним «Бугры» связан с особенностями рельефа местности — в отличие от Приневской низменности, здесь проявляется переход к возвышенности Карельского перешейка. Бугры — финск. Rikrankulä (кулä — поселение, рикра — бугор, холм).



Санкт-Петербург:

ст. м. «Пл. Восстания»  
ул. 4-я Советская, д.37  
тел.:+7 (812) 320 12 00

ст. м. «Международная»  
ул. Турку, д.11, корп.2  
тел.:+7 (812) 320 12 01

ст. м. «Озерки»  
Выборгское ш. 5, корп.1  
тел.:+7 (812) 320 12 02

ст. м. «Старая Деревня»  
Торфяная дорога, д. 7ф  
тел.:+7 (812) 320 12 22

ст. м. «Достоевская»  
ст. м. «Владимирская»  
Владимирский пр., д. 23  
тел.:+7 (812) 320 12 33

Телефон для региональных покупателей : 8 800 555 80 70 (звонки по России бесплатные)

[www.cds.spb.ru](http://www.cds.spb.ru)